

# Què és el coronavirus SARS-CoV-2?

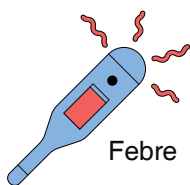
El SARS-CoV-2 és un nou tipus de coronavirus que pot afectar les persones. Es va detectar per primera vegada el desembre de 2019 a la ciutat de Wuhan, a la Xina, i s'ha anat estenent a altres països.

Presenta una simptomatologia clínica similar a la de la grip, i el 80% dels casos són lleus. Els casos més greus generalment afecten persones grans o que pateixen altres patologies.

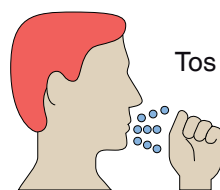
## Com es transmet?

Es transmet principalment per les gotes respiratòries i pel contacte directe amb les secrecions. La transmissió per l'aire a distàncies més grans de 2 metres sembla poc probable. Té un període d'incubació d'entre 2 i 14 dies.

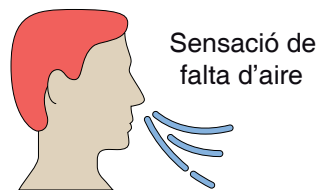
## Quins són els símptomes?



Febre



Tos

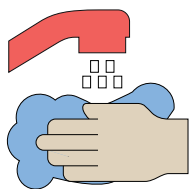


Sensació de falta d'aire



Malestar general

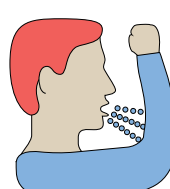
## Com es pot prevenir?



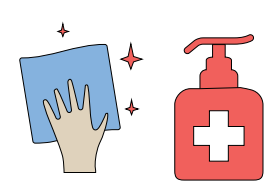
Rentant-te sovint les mans amb aigua i sabó o solucions alcohòliques.



Tapant-te la boca i el nas amb mocadors d'un sol ús i rentant-te les mans de seguida.



Tapant-te la boca i el nas amb la cara interna del colze en tossir o esternudar i rentant-te les mans de seguida.



Evitant compartir menjar, estris o altres objectes sense netejar-los degudament.

**Si creus que pots estar afectat pel coronavirus SARS-CoV-2, truca al 061 Salut Respon on t'informarem del que has de fer.**

Per a més informació, consulta [canalsalut.gencat.cat/coronavirus](https://canalsalut.gencat.cat/coronavirus) o truca al **061/Salut Respon**



**Generalitat de Catalunya**

**/Salut**