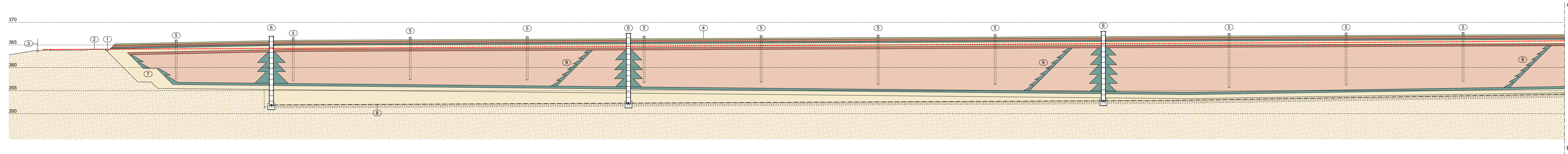
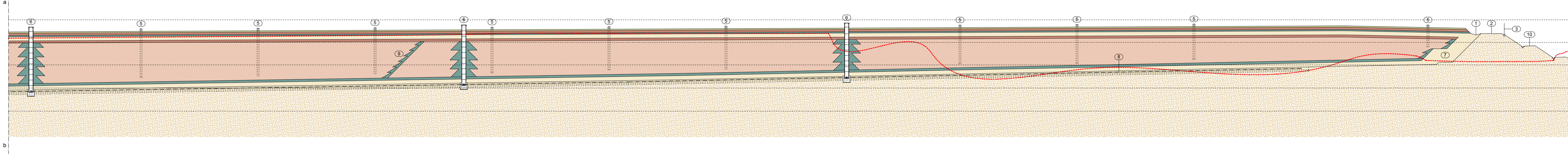


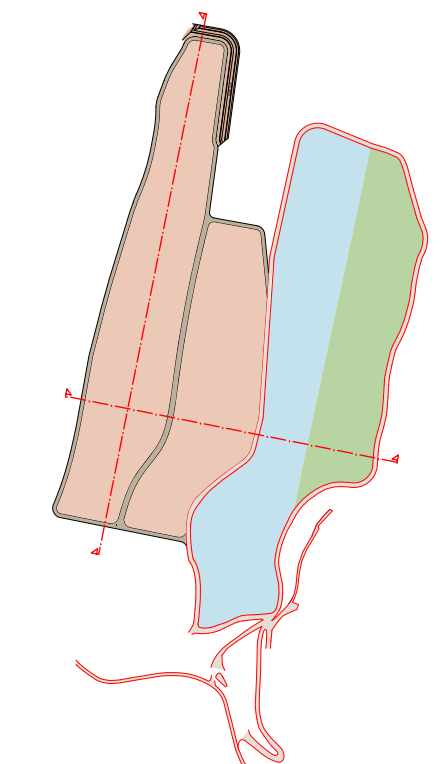
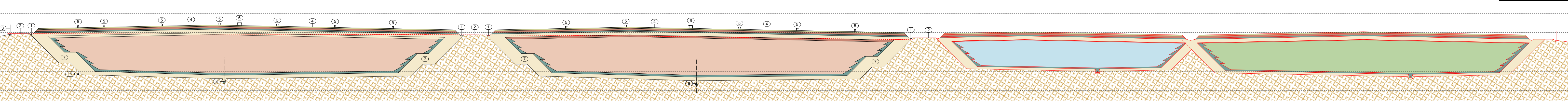
SECCIÓ LONGITUDINAL a



SECCIÓ LONGITUDINAL b

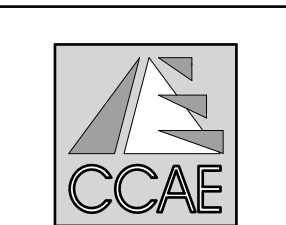


SECCIÓ TRANSVERSAL



- ABOCADOR L'ANY 1998
- ABOCADOR L'ANY 1994
- CAMÍ EXISTENT
- ABOCADOR AMPLIACIÓ
- CAMÍ AMPLIACIÓ

- ① rasa perimetral
- ② camí perimetral
- ③ tanca perimetral
- ④ segellament 2% pendent cap a les cunetes
- ⑤ drenatge gas natural
- ⑥ pou registre
- ⑦ impermeabilització vertical
- ⑧ drenatge lixiviat
- ⑨ pantalla drenatge vertical
- ⑩ presa
- ⑪ tub drenatge



josep cots masana  
dr. enginyer ind. col. 1203 CoEIC

expedient 2886/94-14

data gener del 2010

promotor  
**ALIER, S.A.**

projecte d'execució  
**SEGONA AMPLIACIÓ  
D'ABOCADOR DE  
PAPERERA ALIER, S.A.**

plànol  
**SECCIONS  
LONGITUDINAL I  
TRANSVERSALS**

escala 1/500

núm 06 de 08